

MPFF BEWEGT ASPERN

PROJEKT :

MPFF

Umbau / Wohnhaus & Halle



PROJEKTART

Umbau

PROJEKTKATEGORIE

Wohnen und Arbeiten

BÜROLEISTUNG

Entwurf, Planung, Bauaufsicht

ZEITRAUM

2006 - 2008

STATUS

gebaut

ORT

A-1220 Wien

AUSMASS

5 Wohnungen, 270 m² Veranstaltung

SCHAUBILDER

-

FOTOS

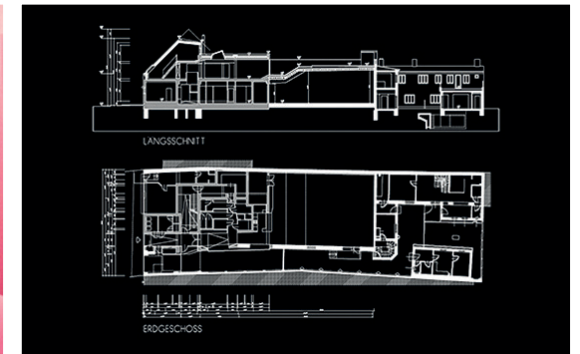
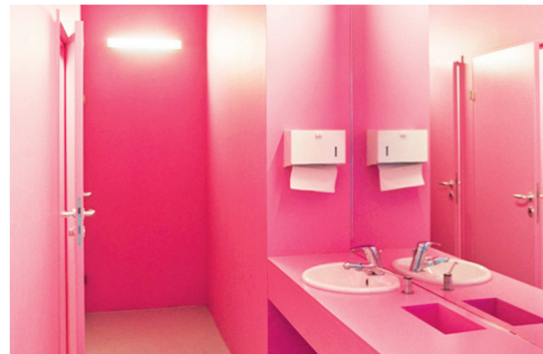
Matthias Silveri, SIGS

AUFTRAGGEBER

Privat

PROJEKTPARTNER

Vasko & Partner (Bauphysik)



Der provisorische Arbeitstitel des Bauprojektes manifestierte sich und wurde zum Ausdruck der Nutzung. Diese Buchstabenkonstellation findet man gelegentlich in den Sprechblasen von Comics und seit 2008 in Aspern, einem Stadtteil Wiens im 22. Bezirk. Hier und da lässt mpff jegliche Freiheiten in der Interpretation zu. Das auf der gegebenen Liegenschaft befindliche Gebäude beherbergte von 1935 – 1964 die Lichtspiele Aspern und öffnete 2008 für Akteure erneut seine Pforten.

Veranstaltungen mit viel Bewegung sind nun wieder an der Tagesordnung. Definitiv in die Jahre gekommen, mussten der ehemalige Kinosaal sowie das vorgelagerte Wohnhaus erneuert werden. Um die Erfüllung des geforderten Raumprogramms zu gewährleisten wurden große Teile der maroden Bausubstanz abgebrochen sowie bisherig durchgeführte Umbauten und halbherzige Sanierungen bereinigt. Im Erdgeschoss befinden sich nun alle Räumlichkeiten des Bewegungszentrums mpff, vier kleine Wohnungen im Hintertrakt und der Ausgang in die großzügige Wohnung im ersten Obergeschoss des Straßentraktes. Als Korrelat zu der augenscheinlich sehr geschlossenen Fassade ebenda öffnen sich die Fronten der Wohnung im Obergeschoss nach hinten. Der fließende Grundriss des Wohnbereiches geht direkt auf das Dach der Halle über, welches gänzlich erneuert wurde und der Wohnung als ausgedehnte Grün- und Terrassenfläche dient. Die multifunktionale Halle selbst wurde mit viel Licht, einem guten Sportboden und vielen tollen Trainern erfolgreich aus dem Dornröschenschlaf geweckt.

KONTAKT : SIGS

sig s bauplanungs gmbh

Seidengasse 30/1/2, 1070 Wien

T +43 1 789 86 65 - 00

F +43 1 789 86 65 - 28

office@sigs.at

www.sigs.at