

AUTOWERKSTATT MIT LOGENPLATZ

PROJEKT :

EKS 17A

Neubau / Werkstattgebäude



PROJEKTART

Neubau

PROJEKTKATEGORIE

Arbeiten

BÜROLEISTUNG

Entwurf, Planung

ZEITRAUM

2008 - 2009

STATUS

gebaut

ORT

A-1220 Wien

AUSMASS

2 Arbeitsbühnen, 1 Büro

SCHAUBILDER

-

FOTOS

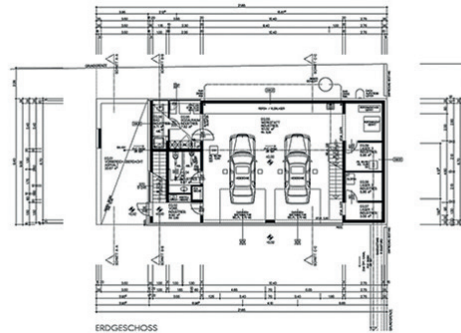
Matthias Silveri, SIGS

AUFTRAGGEBER

Stefan Radek

PROJEKTPARTNER

Dipl.Ing. Endl (Statik)



In einem heterogenen Stadtgefüge im 22. Wiener Gemeindebezirk entstand umgeben von Einfamilienhäusern, Schrebergärten, Wohnhausanlagen und Gewerbegebäuden eine kleine Werkstatt mit Wohlühlcharakter. Das gemütlich eingerichtete Büro im ersten Stock gewährt Ausblick auf Parkplatz und Zufahrt, sowie Einblick in die Werkstatt. Die Servicezone im Erdgeschoss bietet die notwendige gebäudetechnische Infrastruktur, ausreichend Stauraum und in der Garage Platz für zwei Hebebühnen. Kurz und gut: es war schnell, dreckig und günstig.

KONTAKT : **SIG S**

sig s bauplanungs gmbh

Seidengasse 30/1/2, 1070 Wien

T +43 1 789 86 65 - 00

F +43 1 789 86 65 - 28

office@sigs.at

www.sigs.at