

# VORSICHT STEIN SCHLAG

## PROJEKT :

### BIZAMBERG

Neubau / Einfamilienhaus



## PROJEKTART

Neubau

## PROJEKTKATEGORIE

Wohnen

## BÜROLEISTUNG

Entwurf, Planung, Bauaufsicht

## ZEITRAUM

2007 - 2012

## STATUS

gebaut

## ORT

A-2102 Bisamberg, Niederösterreich

## AUSMASS

700 m<sup>2</sup>, 5 Ebenen, 1 Lift

## SCHAUBILDER

SIGS

## FOTOS

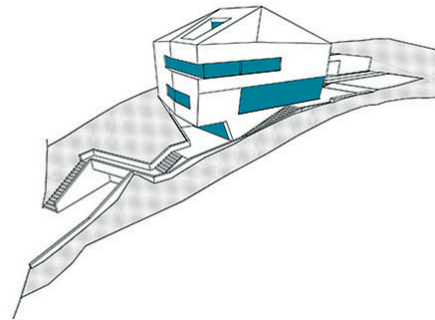
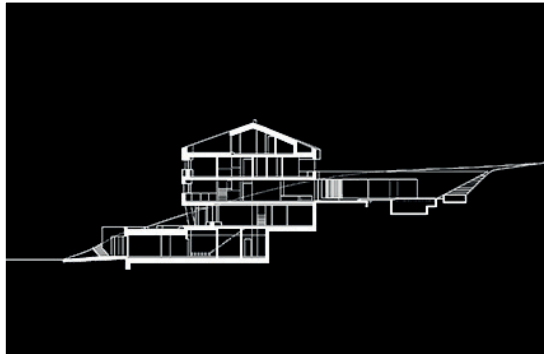
Lien Punkt, SIGS

## AUFTRAGGEBER

Privat

## PROJEKTPARTNER

Fröhlich & Locher und Partner (Statik)



Als Monolith konzipiert schlägt das insgesamt fünfgeschossige Einfamilienhaus in den Hang des Bisamberges ein. Das Gelände steigt von der Straße bis zum höchsten Punkt des Grundstücks um ca. 11 Meter an. Ein wesentlicher Teil der Baumasse gräbt sich in das Gelände und reduziert so bei äußerer Betrachtung das beachtliche Volumen. Vorgabe für den Entwurf war den Hang als solchen spürbar zu belassen und nicht mittels Terrassierung auf das Gefälle zu reagieren. Dem entsprechend folgen Geschosshöhen, Zugänge, Ausblicke und Einschnitte dem faktischen Hangverlauf, an dem selbst nur geringfügige Veränderungen vorgenommen wurden. Dem Konzept des Steines folgt auch die durchgängig homogene Fassade, welche mit ihrer gezackten Fugenteilung sinnbildlich den Charakter eines solchen aufnimmt. Die Verzahnung von Gebäude und Natur wird zusätzlich durch das direkte Heranführen des Außenraums zum Haus unterstützt.

Aufgrund der intensiven architektonischen und darüber hinausgehenden Betreuung der Bauherren, der strengen Überwachung der Ausführung, dem Integrieren der Möblierungs- und Landschaftsplanung wurde der konzeptionelle Grundgedanke über die Gesamtheit bis ins Detail umgesetzt.

## KONTAKT : SIGS

sig s bauplanungs gmbh

Seidengasse 30/1/2, 1070 Wien

T +43 1 789 86 65 - 00

F +43 1 789 86 65 - 28

office@sigs.at

www.sigs.at